

ООО «ИНТЕРСТРОЙПРОЕКТ»

**Осуществление строительного контроля за
выполнением работ по объекту: «Шлюзы №25-26
Саратовского гидроузла. Нижние двустворчатые ворота
(НДВ).**

Фотоматериалы.

Шлюзы №25-26 БРГСИС

Балаковский район, Саратовской области.

Застройщик: Федеральное бюджетное учреждение
«Администрация Волжского бассейна внутренних водных путей»

**Шлюзы №25-26 Саратовского гидроузла. Нижние
двустворчатые ворота (НДВ). Реконструкция.**

ШЛЮЗЫ №25-26 БРГС и С

Балаковский район гидротехнических сооружений и судоходства.





Осмотр марок.



Измерение прогибов ригелей.



Измерение прогибов по напорной стороне.



Измерение прогибов ригелей.



Визуально-измерительный контроль сварных швов.



Приемка грибов пяты.



Использование шаблона для контроля сферы на грибе пяты.



Измерение отклонений фактических размеров от проектных.



Измерение шероховатости поверхности.



Проверка установки гриба пяты.



Осмотр марок на заводе в г. Узловая.



Предъявленные створки к осмотру в г. Узловая



Контрольная сборка створок нижних двустворчатых ворот.



Контрольная сборка створок НДС.



Контрольные обмеры створок НДВ.



Контрольные обмеры створок НДВ.

Выявление дефектов сварных швов на металлоконструкциях НДС.



Отклонения по геометрии шва.
Необходимо удалить сварной шов, провести слесарную обработку и выполнить
новый шов.



Разбрызгивание металла.
Требуется слесарная обработка сварного шва и околошовной зоны.



Шлак и брызги металла.
Требуется слесарная обработка сварного шва и околошовной зоны.



Неправильная геометрия сварного шва.
Необходимо заменить свариваемые элементы, выполнить новый шов или согласовать указанный шов (размеры не соответствуют ГОСТ 5264-80) с проектной организацией.



Прожоги и несплавления корня шва.
Необходимо удалить сварной шов, провести слесарную обработку и выполнить
новый шов.



Неправильное формирование сварного шва.
Необходимо заменить свариваемые элементы, выполнить новый шов или
согласовать указанный шов (размеры не соответствуют ГОСТ 5264-80) с
проектной организацией.



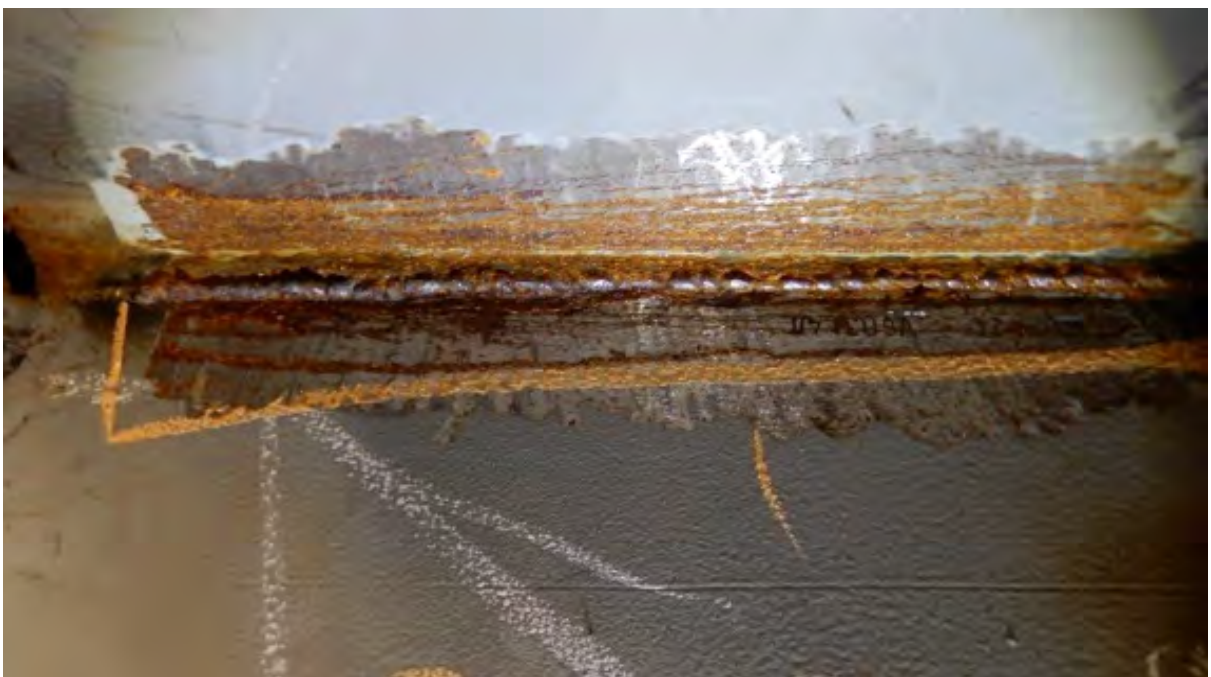
Подрез в корне шва.
Необходимо удалить участок шва с дефектом, провести слесарную обработку и
восстановить сварной шов.



Подрез сварного шва.
Требуется слесарная обработка и исправление сварного шва.



Превышение чешуйчатости и отклонение по геометрии шва.
Требуется слесарная обработка и исправление сварного шва.



Подрез сварного шва.
Требуется слесарная обработка и исправление сварного шва.



Отсутствие усиления сварного шва и подрез.
Требуется слесарная обработка, исправление сварного шва с необходимым усилением.



Некачественная слесарная обработка, разбрызгивание металла.
Необходимо выполнить качественную слесарную обработку шва и околошовной зоны.



Отсутствие усиления шва и подрез.
Требуется слесарная обработка, исправление сварного шва с необходимым усилением.



Отсутствие усиления шва и подрез.
Требуется слесарная обработка, исправление сварного шва с необходимым усилением.



Скопление пор в кратере.
Требуется слесарная обработка по удалению пор и восстановление сварного шва.



Цепочка пор.
Требуется слесарная обработка по удалению пор и восстановление сварного шва.



Подрез и отклонение от прямолинейности сварного шва.
Требуется слесарная обработка и исправление сварного шва или замена
свариваемых элементов.



Некачественная слесарная обработка.
Необходимо выполнить качественную слесарную обработку шва, околошовной зоны и
восстановить толщину металла.



Поры и подрезы сварного шва.
Требуется слесарная обработка по удалению пор, восстановление и исправление сварного шва.



Поры и подрезы сварного шва.
Требуется слесарная обработка по удалению пор, восстановление и исправление сварного шва.



Отклонение по геометрии шва.

Необходимо заменить свариваемые элементы, выполнить новый шов или согласовать указанный шов (размеры не соответствуют ГОСТ 5264-80) с проектной организацией.



Отклонение по геометрии шва.

Необходимо заменить свариваемые элементы, выполнить новый шов или согласовать указанный шов (размеры не соответствуют ГОСТ 5264-80) с проектной организацией.



Отсутствие усиления шва.

Требуется слесарная обработка, исправление сварного шва с необходимым усилением.



Подрезы и отсутствие усиления шва.

Требуется слесарная обработка, исправление сварного шва с необходимым усилением.



Подрезы и отсутствие усиления шва.
Требуется слесарная обработка, исправление сварного шва с необходимым усилением.



Межваликовые западания на сварном шве.
Требуется слесарная обработка, исправление сварного шва.



Отклонение по геометрии шва.

Необходимо заменить свариваемые элементы, выполнить новый шов или согласовать указанный шов (размеры не соответствуют ГОСТ 5264-80) с проектной организацией.



Свищ в сварном шве.

Требуется слесарная обработка по удалению свища, восстановление и исправление сварного шва.



Межваликовые западания и поры в сварном шве.
Требуется слесарная обработка, удаление пор и исправление сварного шва.



Превышение кромок сварного шва.
Требуется слесарная обработка, выполнение кромок согласно ГОСТ 5264-80,
исправление сварного шва.



Превышение чешуйчатости шва.
Требуется слесарная обработка сварного шва.



Свищ и подрез сварного шва.
Требуется слесарная обработка по удалению свища, восстановление и исправление сварного шва.



Межваликовые западания и отклонение по геометрии сварного шва.
Необходимо заменить свариваемые элементы, выполнить новый шов или согласовать указанный шов (размеры не соответствуют ГОСТ 5264-80) с проектной организацией.



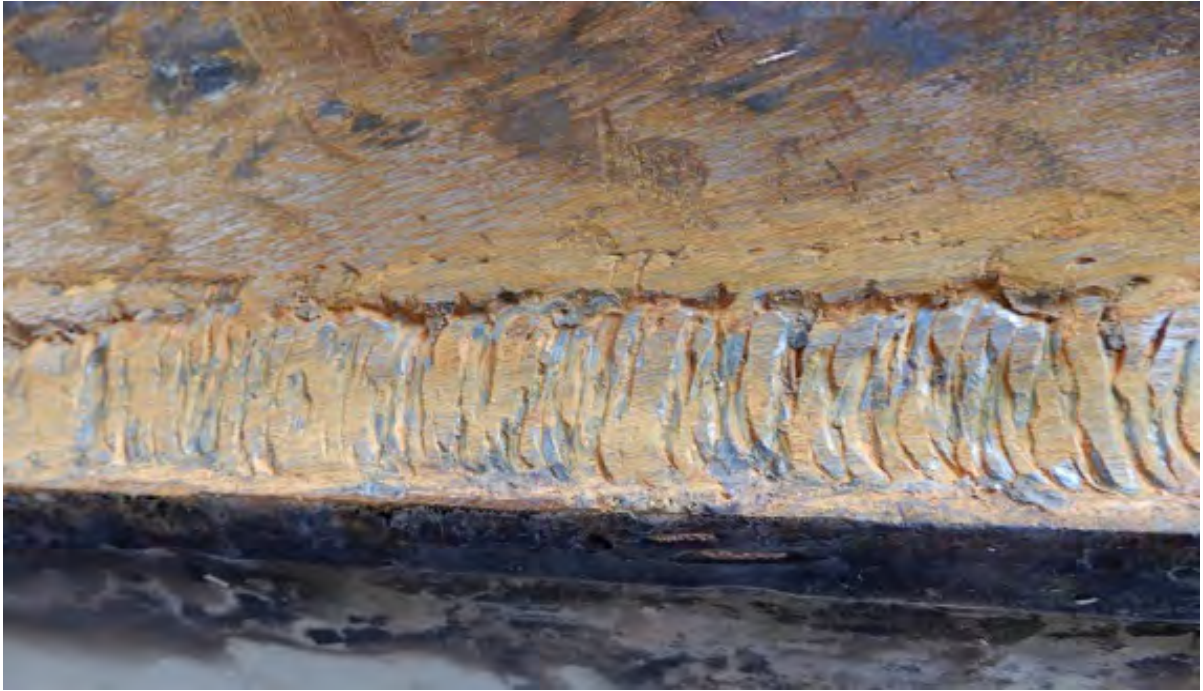
Неправильное формирование сварного шва, поры.
Требуется слесарная обработка по удалению пор, восстановление и исправление сварного шва.



Превышение кромок, отсутствие зачистки перед сваркой от ржавчины.
Требуется выполнить кромки согласно ГОСТ 5264-80. Наличие ржавчины не допускается.



Отклонение по геометрии шва.
Необходимо заменить свариваемые элементы, выполнить новый шов или согласовать указанный шов (размеры не соответствуют ГОСТ 5264-80) с проектной организацией.



Подрез, чешуйчатость, неправильное формирование сварного шва.
Требуется слесарная обработка и исправление сварного шва.



Превышение зазора между кромками сварного шва.
Необходимо исправить зазор и выполнить слесарную обработку кромок.



Подрез, чешуйчатость, неправильное формирование сварного шва.
Требуется слесарная обработка и исправление сварного шва.



Незаваренный кратер.
Требуется слесарная обработка и исправление сварного шва.



Превышение зазора между кромками сварного шва.
Необходимо исправить зазор и выполнить слесарную обработку кромок.



Увеличенный зазор и недопустимая вставка перед сваркой.
Необходимо исправить зазор и выполнить слесарную обработку кромок.



Монтаж марок в камере шлюза № 26.





Монтаж марок в камере шлюза № 26.





Монтаж марок в камере шлюза № 26.





Обеспыливание, обезжиривание и пескоструйная обработка марок.





Обеспыливание, обезжиривание и пескоструйная обработка марок.





Нанесение антикоррозийного покрытия на марки.





Нанесение антикоррозийного покрытия на марки.





Нанесение антикоррозийного покрытия на элементы гальсбанта.

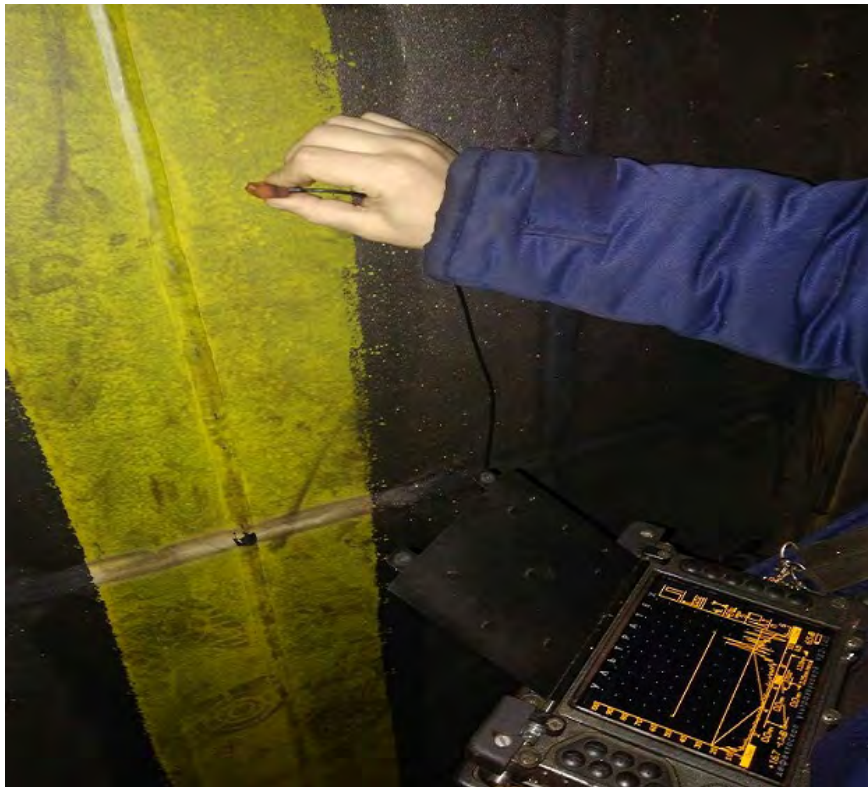


НДВ после устранения замечаний по сварке, абразивной обработке и окраске.









Выявление дефектов ультразвуковым методом.

