

ООО «ИНТЕРСТРОЙПРОЕКТ»

Осуществление строительного контроля за выполнением работ по объекту: «Разработка и реализация комплексного проекта реконструкции гидротехнических сооружений водных путей Волжского бассейна. «Шлюзы №13-16 Городецкого гидроузла. Привод верхних рабочих ворот (ВРВ). Нижние двухстворчатые ворота (НДВ).»

Фотоматериалы.

Шлюзы №13-16 ГРГСис

Городецкий район, Нижегородской области.

Застройщик: Федеральное бюджетное учреждение
«Администрация Волжского бассейна внутренних водных путей»

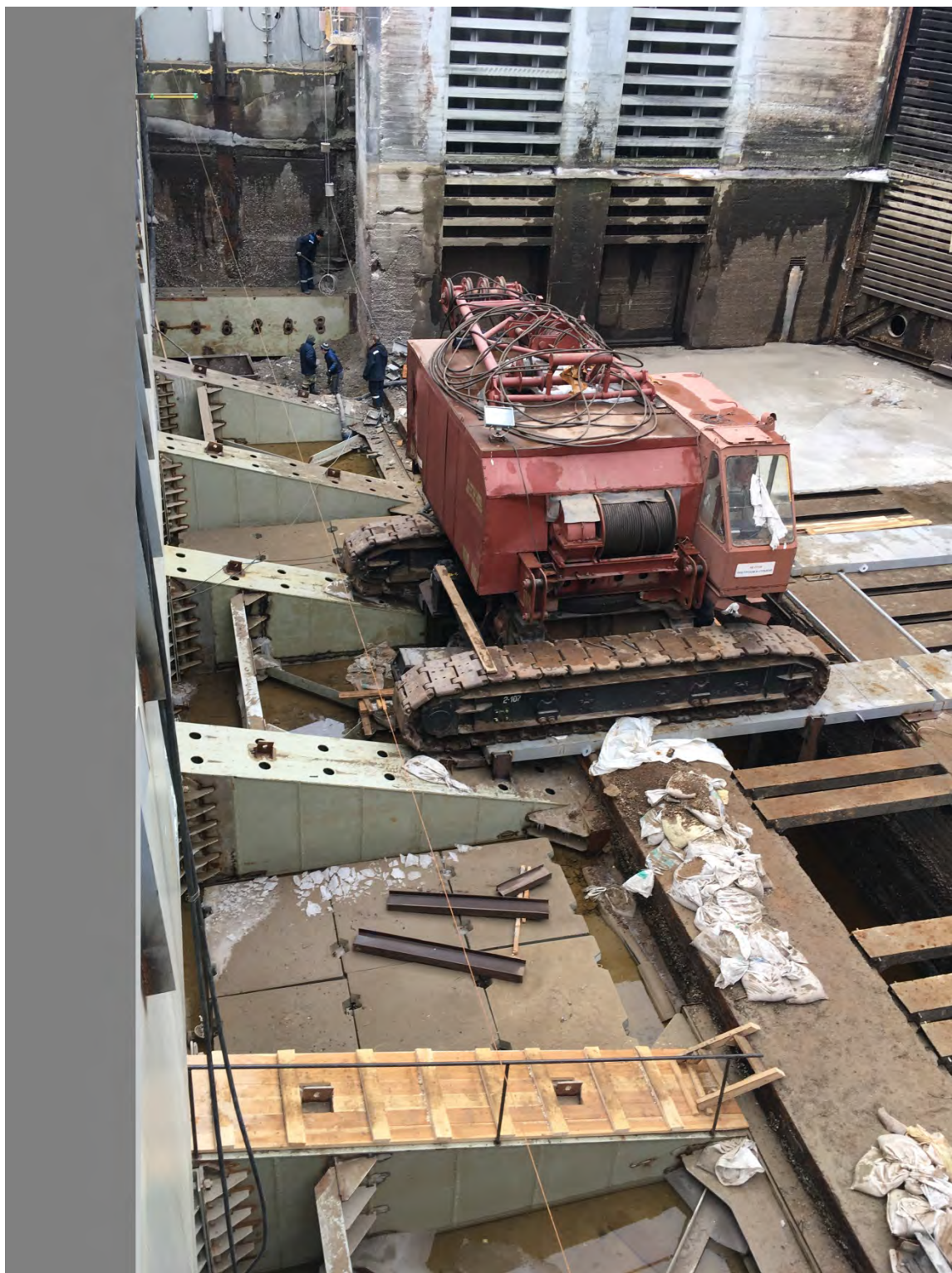
«Разработка и реализация комплексного проекта реконструкции гидротехнических сооружений водных путей Волжского бассейна. Шлюз №13-16 Городецкого гидроузла. Привод верхних рабочих ворот (ВРВ). Нижние двухстворчатые ворота (НДВ). Реконструкция».

ШЛЮЗЫ №13-16 ГРГС и С

Городецкий район гидротехнических сооружений и судоходства.

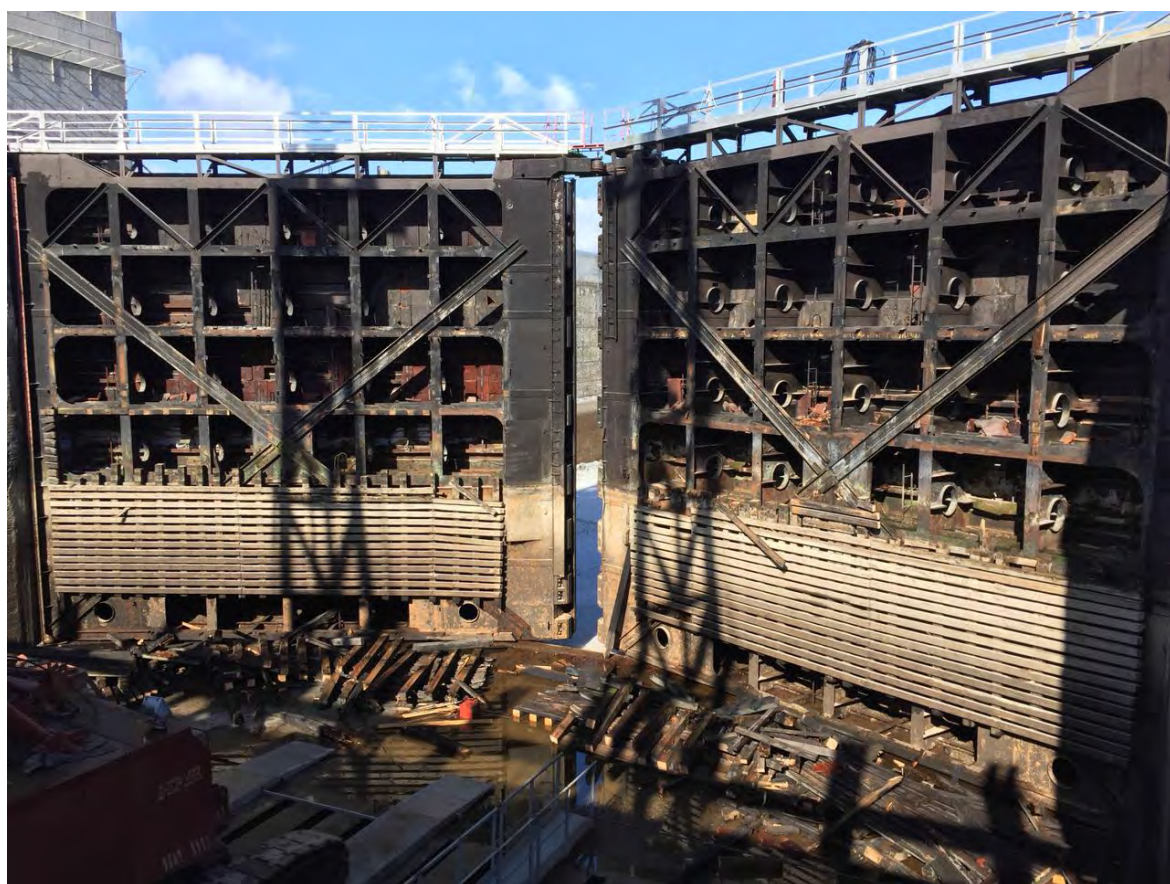


Подготовка строительной площадки. Сборка крана СКГ 63/100 на камере №14.



Демонтажные работы на камере №14.

Демонтаж деревянной отбойной рамы нижних двухстворчатых ворот (НДВ).



Демонтаж створок и обшивки, ригелей, створных захватов, гальсбантов и переходного мостика НДВ.







Рубка бетона и демонтаж створного и веревального столбов, а также упорных подушек НДВ.







Рубка бетона и демонтаж закладной порога НДВ.



Демонтаж пятового устройства НДВ.

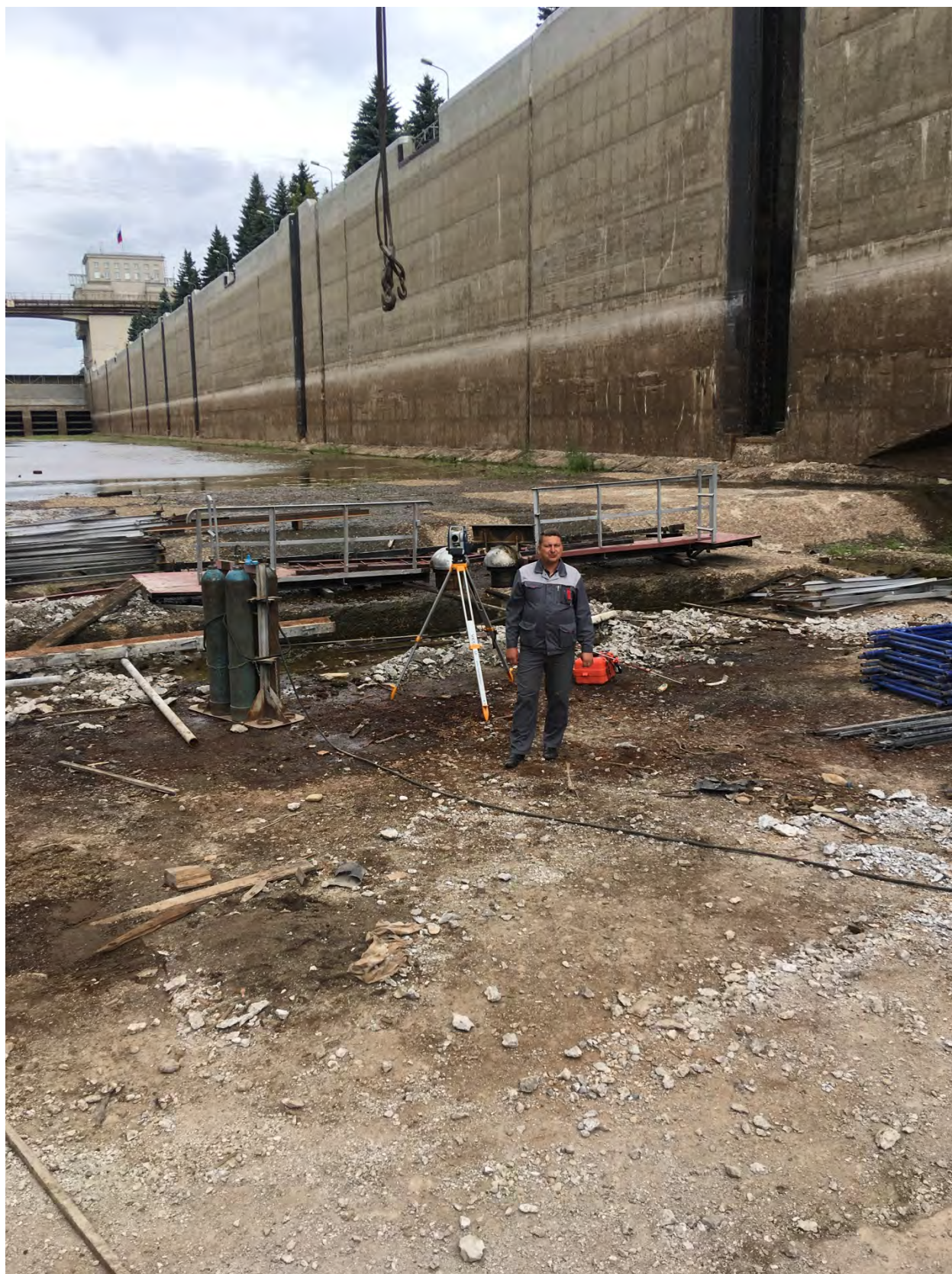




Демонтаж маслonaпорной установки (МНУ) верхних рабочих ворот (ВРВ).



Вынос рабочих и проектных осей и высотных отметок в натуру на камере №14.



Изготовление створок ворот НДВ на заводе в г. Волгоград.



Изготовление створок НДВ в г. Волгоград.



Контроль за качеством сборки створок НДВ при их изготовлении.



Обнаружение дефектов при изготовлении створок НДВ и представление их подрядчику для исправлений.



Устройство технологических проемов в устоях нижней головы камеры 14 для демонтажа деталей механизмов привода НДВ.



Демонтаж существующего кабель канала и сгнивших труб, в которых проходят кабеля питания систем НДВ.



Монтаж рамы подпятников НДВ.



Монтаж подпятников НДВ.



Армирование ниш подпятников НДВ.



Монтаж закладной порога НДВ.



Монтаж опалубки и подготовка поверхности к бетонированию ниш подпятников НДВ.



Бетонирование закладных подпятников НДВ.



Установка опалубки закладной ниши порога НДВ. Подготовка поверхности для бетонирования.



Бетонирование порога НДВ.



Монтаж упорных подушек створок НДВ.



Смонтированный ряд упорных подушек береговой створки НДВ.



Проверка правильности расположения упорных подушек согласно проектным размерам и высотным отметкам.



Армирование веревальных ниш НДВ и монтаж закладных уплотнения НДВ.



Армирование веревальных ниш НДВ.



Монтаж опалубки и подготовка веревальных столбов и закладных уплотнения НДВ к бетонированию.

