

ООО «ИНТЕРСТРОЙПРОЕКТ»

Осуществление строительного контроля за выполнением работ по объекту: «Разработка и реализация комплексного проекта реконструкции Волго-Донского судоходного канала. 1 этап. (Доработка проекта): 4 (четвертый пусковой комплекс). Реконструкция Мариновского гидроузла №11, первая очередь.»

Фотоматериалы.

Мариновский гидроузел №11

Калачёвский район, Волгоградской области.

Застройщик: Федеральное бюджетное учреждение
«Администрация Волго-Донского бассейна внутренних водных путей»

**«Разработка и реализация комплексного проекта
реконструкции Волго-Донского судоходного канала. 1 этап.
(Доработка проекта): 4 (четвертый пусковой комплекс).
Реконструкция Мариновского гидроузла №11, первая очередь.»**

Мариновский гидроузел №11

1. Основные работы, выполненные во 2-м квартале 2016 года



Фото 1. Регулировка веревяльных и лобового уплотнений нижних двустворчатых ворот после монтажа

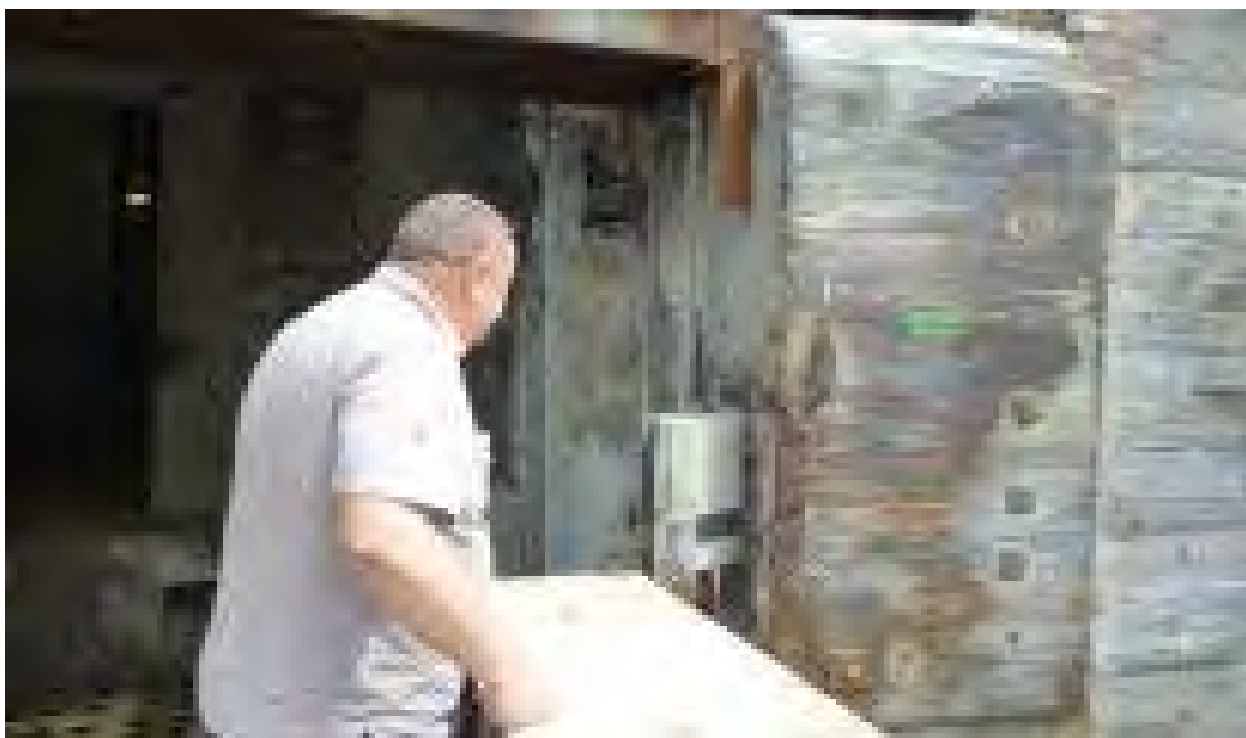




Фото 2,3. Контроль качества заделки направляющих подъемно-опускных ворот шлюза № 11



Фото 4. Демонтаж артезианских насосов осушения камеры шлюза из шахтных колодцев

2. Основные работы, выполненные в 3-м квартале 2016 года



Фото 1,2. Вырубка проемов в шахтные колодцы, удаление старой арматуры и очистка колодцев от колотой массы бетона



Фото 3, 4. Монтаж и крепление металлоконструкций оформления колодцев для погружных насосов и монтаж трехсекционных лестниц







Фото 5,6,7,8,9. Реконструкция правобережной дренажной ванны шлюза, включающая: разборку каменной постели, разработку траншеи, монтаж перфорированных и обмотанных нетканым материалом дренажных труб, установку смотровых колодцев и обсыпку труб фильтрующим материалом (щебнем)



Фото 10. Устройство интенсивного водоотлива до начала реконструкции дренажной ванны на левой стороне шлюза

3. Основные работы, выполненные в 4-м квартале 2016 года









Фото 1 - 7. Реконструкция системы наружного освещения гидроузла № 11





Фото 8,9. Устройство коллектора и подключение его к измерительному колодцу закрытого дренаж на правой стороне шлюза



Фото 10. Временное затопление труб и колодцев левой дренажной ванны на период строительства отводящего коллектора



Фото 11. Нивелирный контроль отметок при монтаже дополнительных колец смотровых колодцев







Фото 12-15. Монтаж основного и вспомогательного оборудования в шахтных колодцах и помещении управления насосами. Приемка работ.



Фото 16. Устройство сифонного оголовка аварийного сброса воды



Фото 17. Армирование и монтаж опалубки сифонного оголовка



Фото 18. Вырубка проема в ограждающей стенке и устройство плиты основания для оголовка





Фото 19,20,21. Устройство траншеи и раскладка труб сифонного водосброса



Фото 22. Устройство опоры для подключения колена сифонного сброса



Фото 23. Устройство на конечном участке сифонного водосброса цоколя здания № 2 для управления сбросом воды

4. Основные работы, выполненные в 1-м квартале 2017 года





Фото 1-5. Врезка отводов под разными углами на поворотах сифонного водосброса



Фото 4,5. Сварка стыков на прямолинейных участках сифонного водосброса



Фото 6. Работы по прокладке трубы сифонного водосброса через цоколь здания вспомогательного назначения № 2





Фото 7,8,9. Участки трубопровода сифонного водосброса, уложены в траншею, готовы к опрессовке и засыпке



Фото 10. Монтаж колена трубопровода для вакуумной зарядки сифона на всасывающий оголовок



Фото 11. Устройство оголовка-гасителя сифонного водосброса
Марининского гидроузла

5. Основные работы, выполненные во 2-м квартале 2017 года



Фото 1, 2. Строительная часть технологических зданий № 1 и 2 сифонного водосброса



Фото 3,4. Установка защитных кожухов диаметром 1220 мм на переездах
трубы сифонного водосброса



Фото 5. Строительство нижнего участка закрытого дренажа правой дренажной ванны





Фото 6,7,8. Засыпка фильтрующим материалом (щебнем) дренажных труб правой дренажной ванны и монтаж крышек на смотровые колодцы





Фото 9,10,11. Засыпка дренажной трубы фильтрующим материалом и монтаж смотровых колодцев на левой дренажной ванне









Фото 12-18. Демонтаж существующих опор освещения и фундаментов, прокладка кабельных электрических линий, устройство монолитных железобетонных фундаментов, монтаж и покраска опор освещения



Фото 19,20. Прокладка силовых линий и устройство заземления щитов управления

Работы по реконструкции шлюза № 11 завершены июле 2017 года.